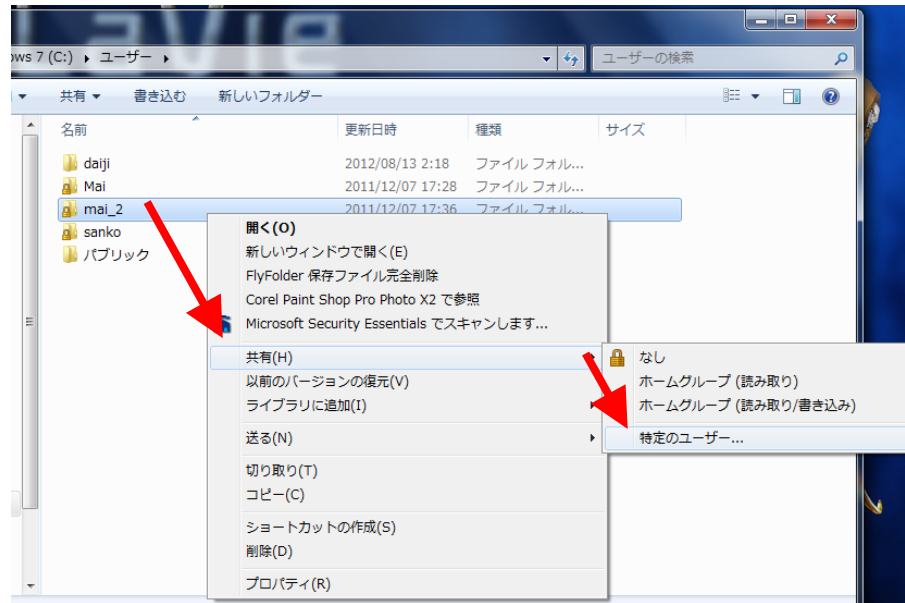
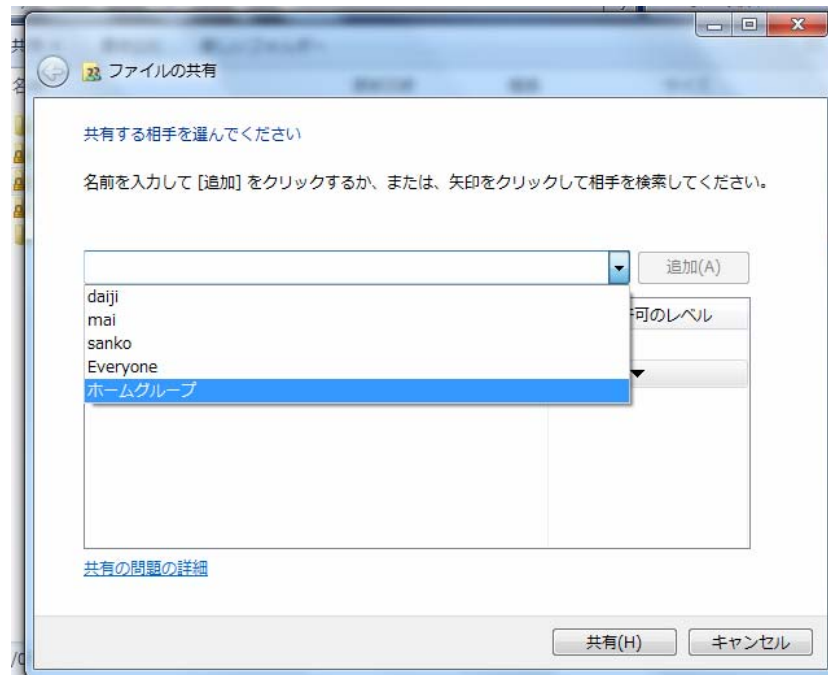


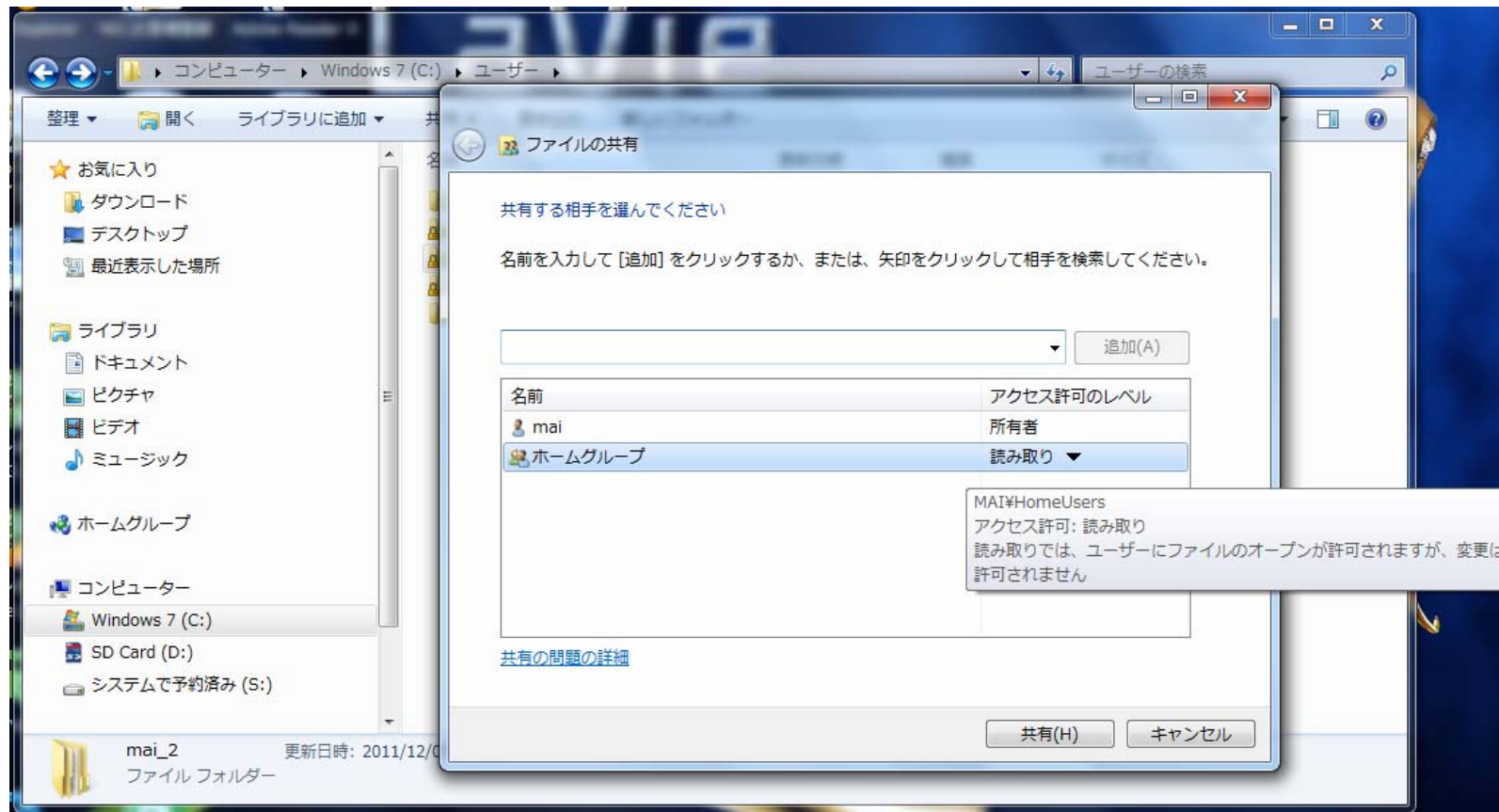
ファイル共有のやり方 (Windows7のフォルダをXPからアクセス)



共有するフォルダを選ぶ

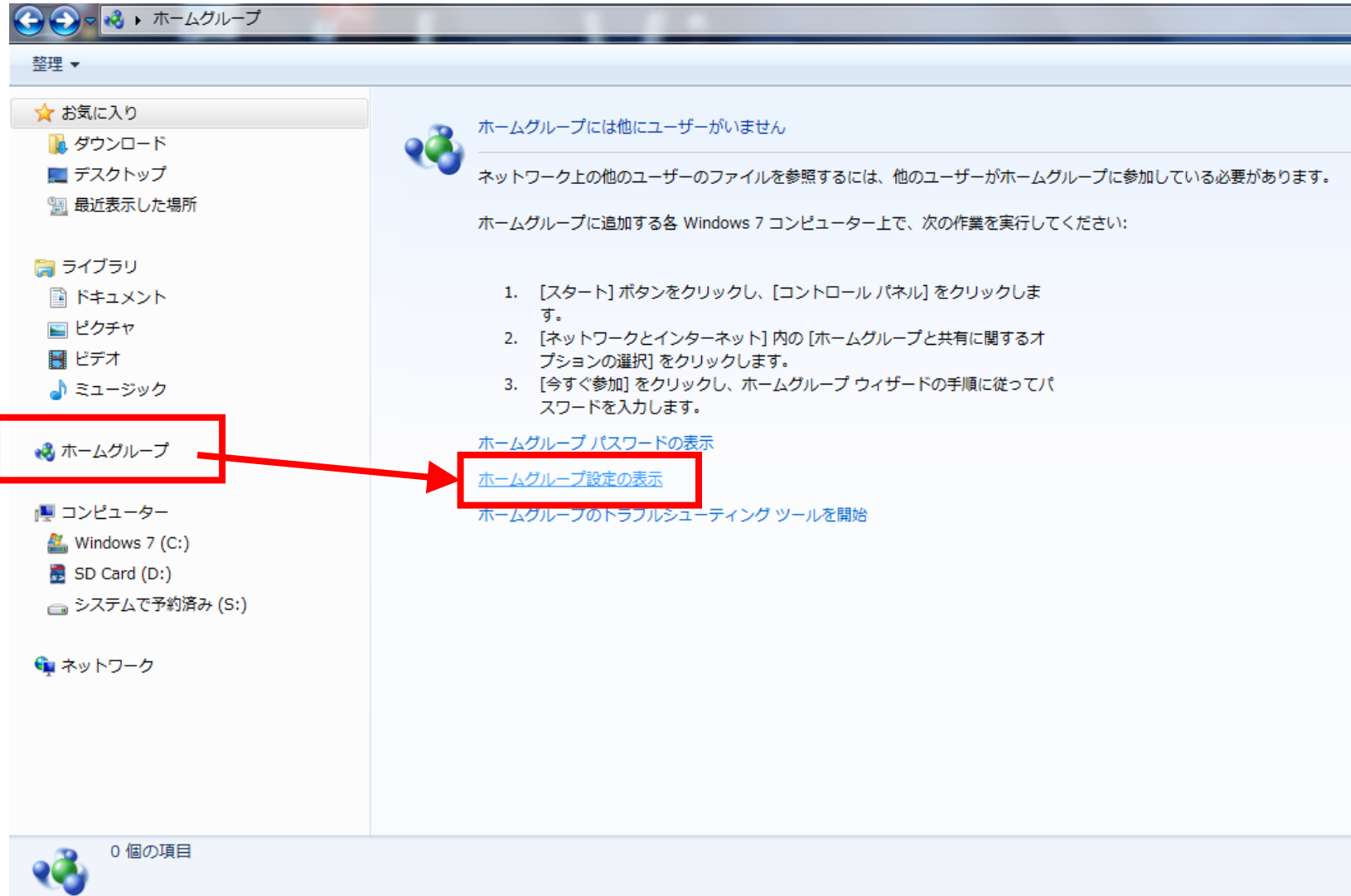


ホームグループを
共有する相手に指定



ホームグループが共有する相手に指定された

ホームグループの詳細設定



ホームグループ設定の変更



このコンピューターはホームグループに参加しています。

ライブラリとプリンターを共有する

ピクチャ

ミュージック

ビデオ

ドキュメント

プリンター

[共有ライブラリの追加方法](#) [ファイルとフォルダーの除外方法](#)

デバイスとのメディアの共有

ピクチャ、ミュージック、およびビデオを同じホーム ネットワーク上にあるすべてのデバイスにストリーム配信する

[メディア ストリーミング オプションの選択...](#)

注意: 共有されているメディアは安全ではありません。ネットワークに接続するユーザーは、すべて共有されているメディアを受信できます。

その他のホームグループ アクション

[ホームグループ パスワードを表示または印刷する](#)

[パスワードの変更...](#)

[ホームグループへの参加の終了...](#)

[共有の詳細設定の変更...](#)

[ホームグループのトラブルシューティング ツールの開始](#)

別のネットワーク プロファイル用に共有オプションを変更します

Windows では、使用するネットワークごとに別々のネットワーク プロファイルが作成されます。各プロファイルに対して、特定のオプションを選択できます。

ホームまたは社内 (現在のプロファイル) 

ネットワーク探索

ネットワーク探索を有効にすると、このコンピューターは他のネットワーク コンピューターやデバイスを参照することができ、また他のネットワーク コンピューターからもこのコンピューターを参照することができます。[ネットワーク探索とは?](#)

- ネットワーク探索を有効にする
- ネットワーク探索を無効にする

ファイルとプリンターの共有

ファイルとプリンターの共有が有効の場合、このコンピューターで共有しているファイルとプリンターは、ネットワーク上のユーザーからアクセス可能になります。

- ファイルとプリンターの共有を有効にする
- ファイルとプリンターの共有を無効にする

パブリック フォルダーの共有

パブリック フォルダーの共有が有効な場合、ネットワーク上のユーザー (ホームグループのメンバーなど) はパブリック フォルダー内のファイルにアクセスできます。[パブリック フォルダーとは?](#)

- 共有を有効にして、ネットワーク アクセスがある場合はパブリック フォルダー内のファイルを読み書きできるようにする
- パブリック フォルダーの共有を無効にする (このコンピューターにログオンしている場合はこれらのフォルダーにアクセスできます)

メディアストリーミング

メディアストリーミングが有効である場合、ネットワーク上のユーザーとデバイスは、このコンピューター上のピクチャ、ミュージック、ビデオにアクセスできます。また、このコンピューターでネットワーク上のメディアを検出できます。

メディアストリーミングが有効です。

[メディアストリーミング オプションの選択...](#)

ファイル共有の接続

Windows 7 では、128 ビット暗号化を使用してファイル共有の接続が保護されます。デバイスによっては 128 ビット暗号化をサポートしないため、40 ビット暗号化または 56 ビット暗号化を使用する必要があります。

- 128 ビット暗号化を使用してファイル共有の接続を保護する (推奨)
- 40 ビット暗号化または 56 ビット暗号化を使用するデバイスのためのファイル共有を有効にする

パスワード保護共有

パスワード保護共有が有効の場合、このコンピューターでユーザー アカウントとパスワードを持つ人のみが、共有ファイル、このコンピューターに接続しているプリンター、パブリック フォルダーにアクセスできます。他の人がアクセスできるようにするには、パスワード保護共有を無効にしてください。

- パスワード保護の共有を有効にする
- パスワード保護の共有を無効にする

各PCにアカウントを作成すれば
これが有効でもアクセス可能

ホームグループ接続

他のホームグループ コンピューターに対する接続は Windows によって管理されるのが普通ですが、すべてのコンピューター上に同じユーザー アカウントとパスワードを設定している場合は、そのアカウントをホームグループで使用することもできます。 [ヘルプを表示します](#)

- Windows でホームグループ接続を管理できるようにする (推奨)

 変更の保存

キャンセル

これでLAN内の共有フォルダがXPのPCに出現、アクセス可能になる

ちなみに、SharpのAQUOS(LC60L5)からも無線LAN経由で

この共有フォルダが見えるようになる。

これでホームネットワーク内のファイルがTV/PCで共有できるようになる

<参考になったサイト>

<http://support.microsoft.com/kb/318030/ja>